

Masterplan Durchlässigkeit und Begrünung des Quartiers Plan-Dessus, Vevey

Christophe Rime, service de l'urbanisme, Vevey

Schwammstadt-Webinar – 4 Dezember 2025

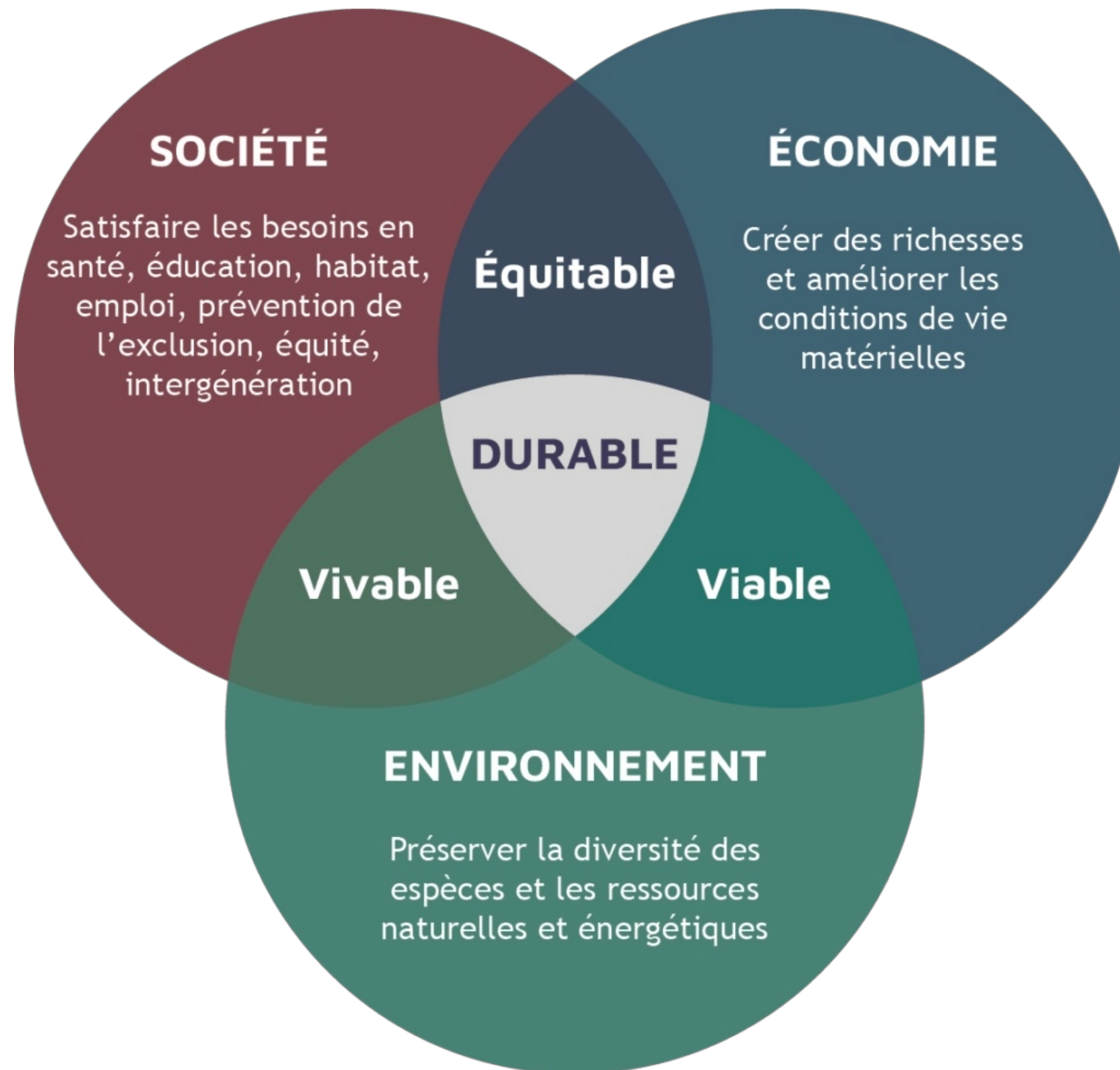
ZIELE:

*Erhöhung der durchlässigen Flächen von 5 % auf 60 %
und der Baumanzahl von 300 auf 650*

Der Masterplan ist eine Studie des Atelier Grept
(Clotilde Rigaud, Yannick Missou und Natán Quesada)



Gerechtere Verteilung der Ressourcen Luft, Wasser, Boden, „öffentlicher Raum“ Donut-Theorie (Kate Raworth) Soziale und ökologische Herausforderungen Nachhaltige Entwicklung – Klimawandel.



Aménagements urbains

- Aménagements urbains - Etudes
- Aménagements urbains avec financement PA5
- Projets à prédominance mobilité

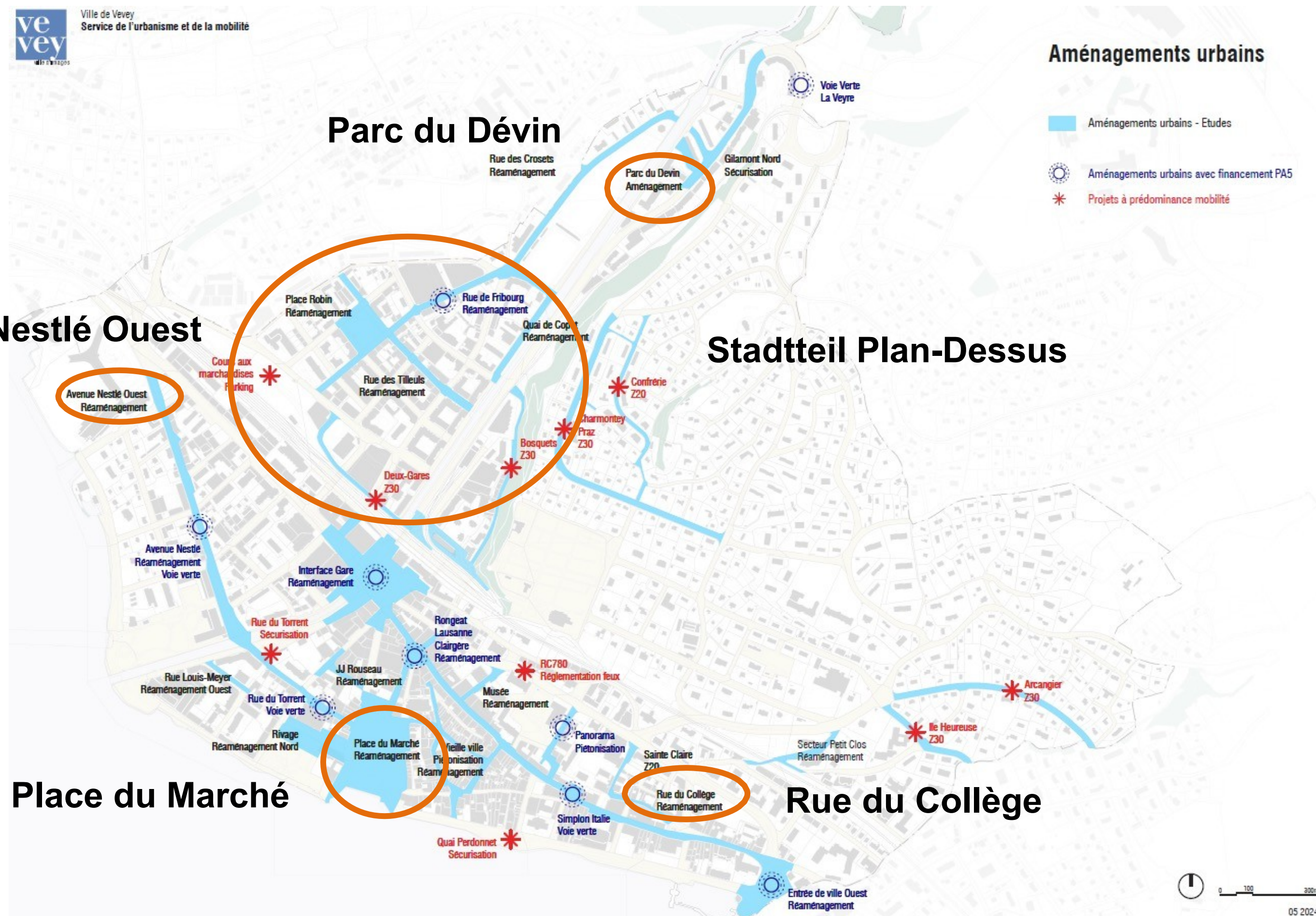
Parc du Dévin

Nestlé Ouest

Stadtteil Plan-Dessus

Place du Marché

Rue du Collège



Stadtteil Plan-Dessus



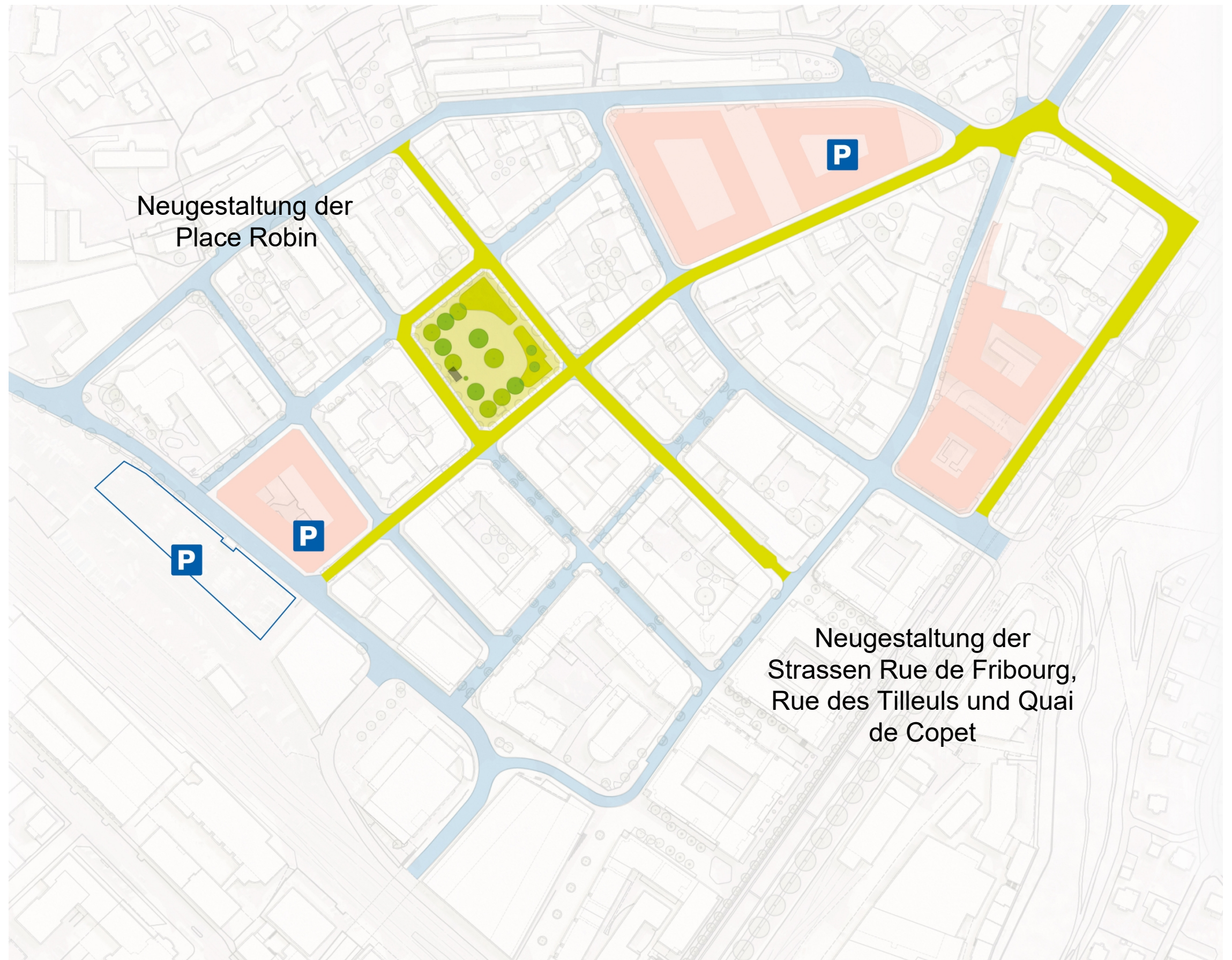
Städtebauliche
Projekte



Verkehrs- und
Parkplatzmaßnahmen



Neugestaltung öffentlicher
Räume



Zusammenfassung

- 01 Entwicklung des Stadtteils
- 02 Analyse
- 03 Masterplan Phase I
- 04 Auswahl von 3 Strassen
Phase II

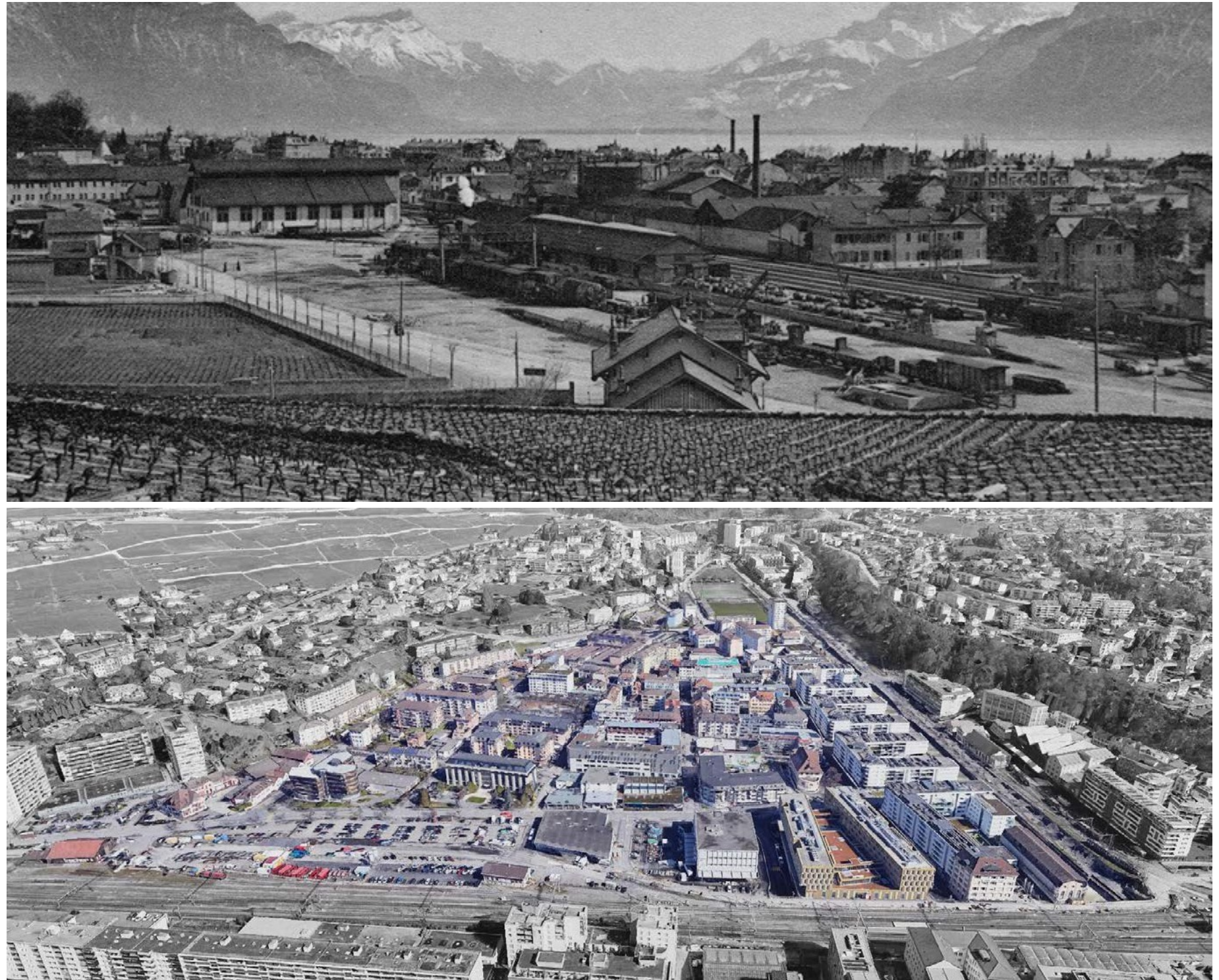
„Man gibt den Autos so viel Platz, ehrlich gesagt, wenn man sich die Strassen hier ansieht, ist das doch nicht sehr schön. Man könnte sich etwas mehr Mühe für die Fahrräder geben.“









Entwicklung des Stadtteils

Das Viertel ist durch die Veveyse, die Eisenbahnschienen und den Hügel von Corsier eingeschlossen.

- Ein Weinberg
- Ein Industrieviertel
- Ein gemischtes Wohn- und Gewerbegebiet



Legende

-  Fussgängerzone
-  30 km/h (kompatibel mit
Begegnungszone 20 km/h)
-  30 km/h (Zone 30)
-  50 km/h (Sammelstraßen)
-  Gegenverkehr
-  Einbahnstraße
-  Kreuzung mit Ampel

02 Analyse

Materialität

- Undurchlässige Flächen: 95 %
- Durchlässige Flächen: 5 %

Legende

Durchlässige Flächen

- Begrünte Flächen
- Holzschnitzel
- Pflastersteine

Undurchlässige Flächen

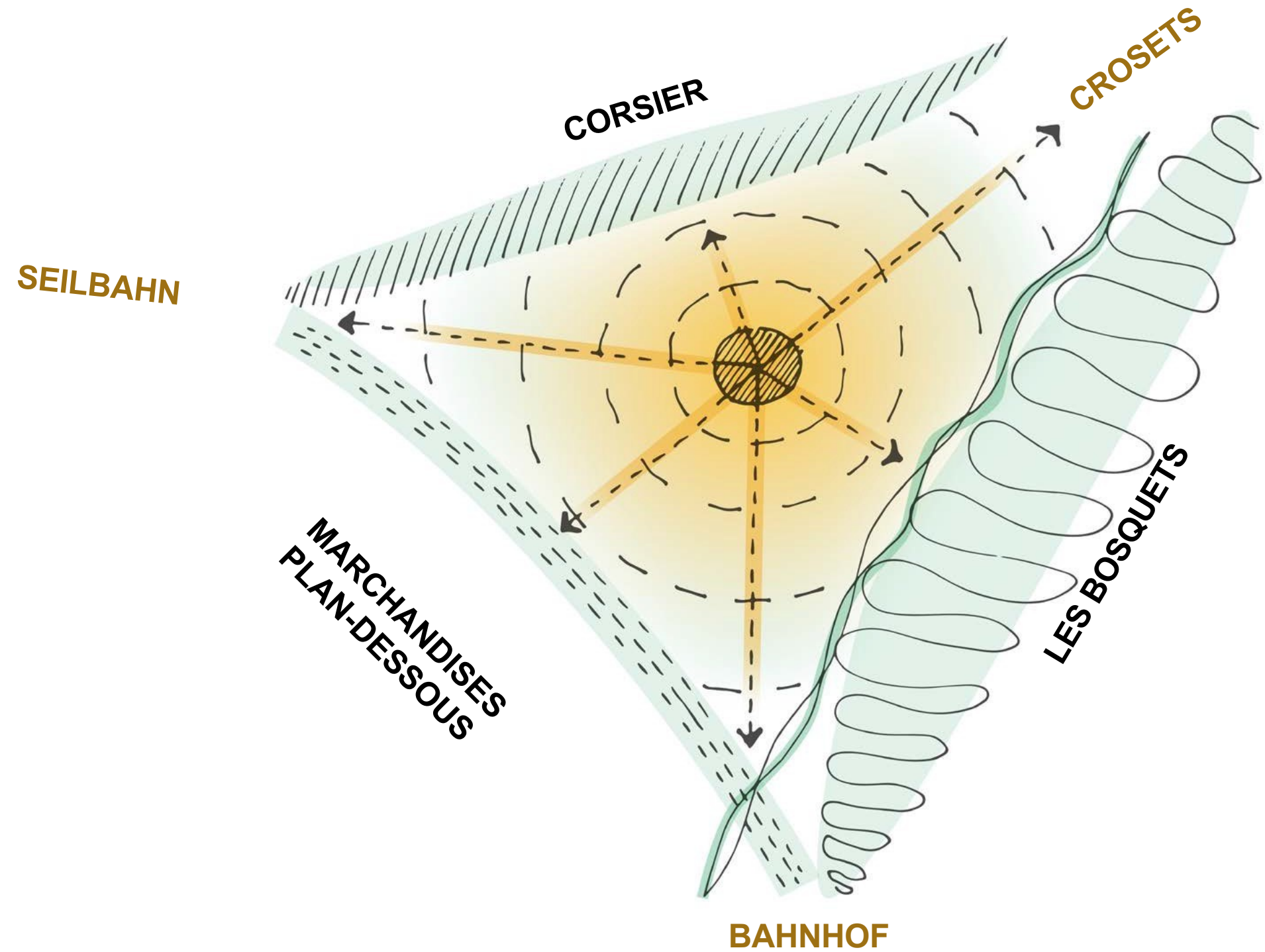
- Begrünte Flächen auf Unterbauungen
- Kies
- Asphalt (öffentlicher Bereich) A
- sphalt (Privatgrundstücke)
- Synthetische Flächen / Kunststoffbeläge



03 Masterplan

Gestaltungskonzept

- Identität stärken
- Vom Zentrum zur Peripherie









03 Masterplan

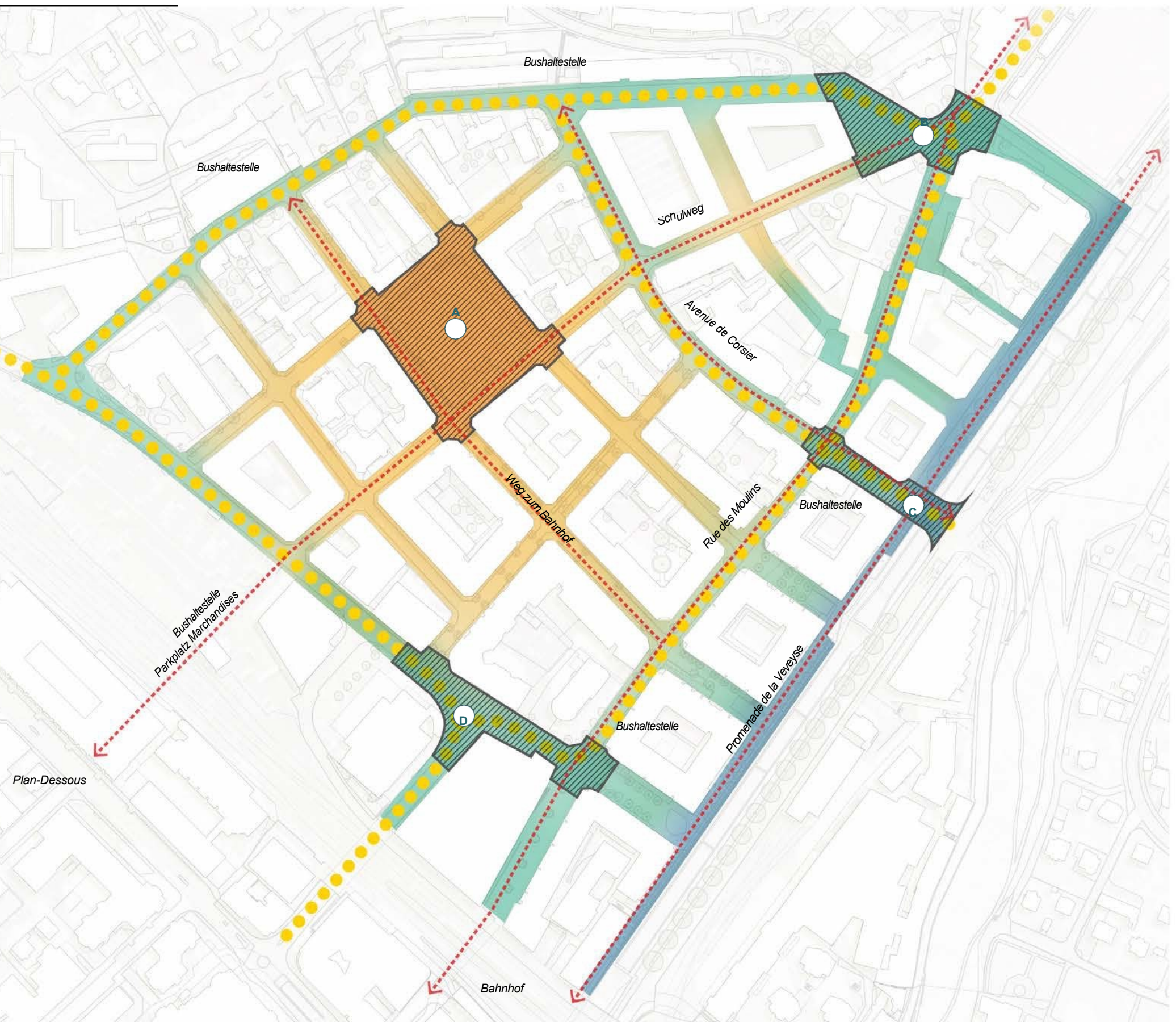
Leitbild

Zentren, Knotenpunkte und Hauptzugänge

- A. Zentrum des Quartiers. Place Robin
- B. Nördliches Eingangstor. Freiburg – Chemin Vert
- C. Osttor. Corsier – Gilamont
- D. Südeingangstor. Reller – Moulins

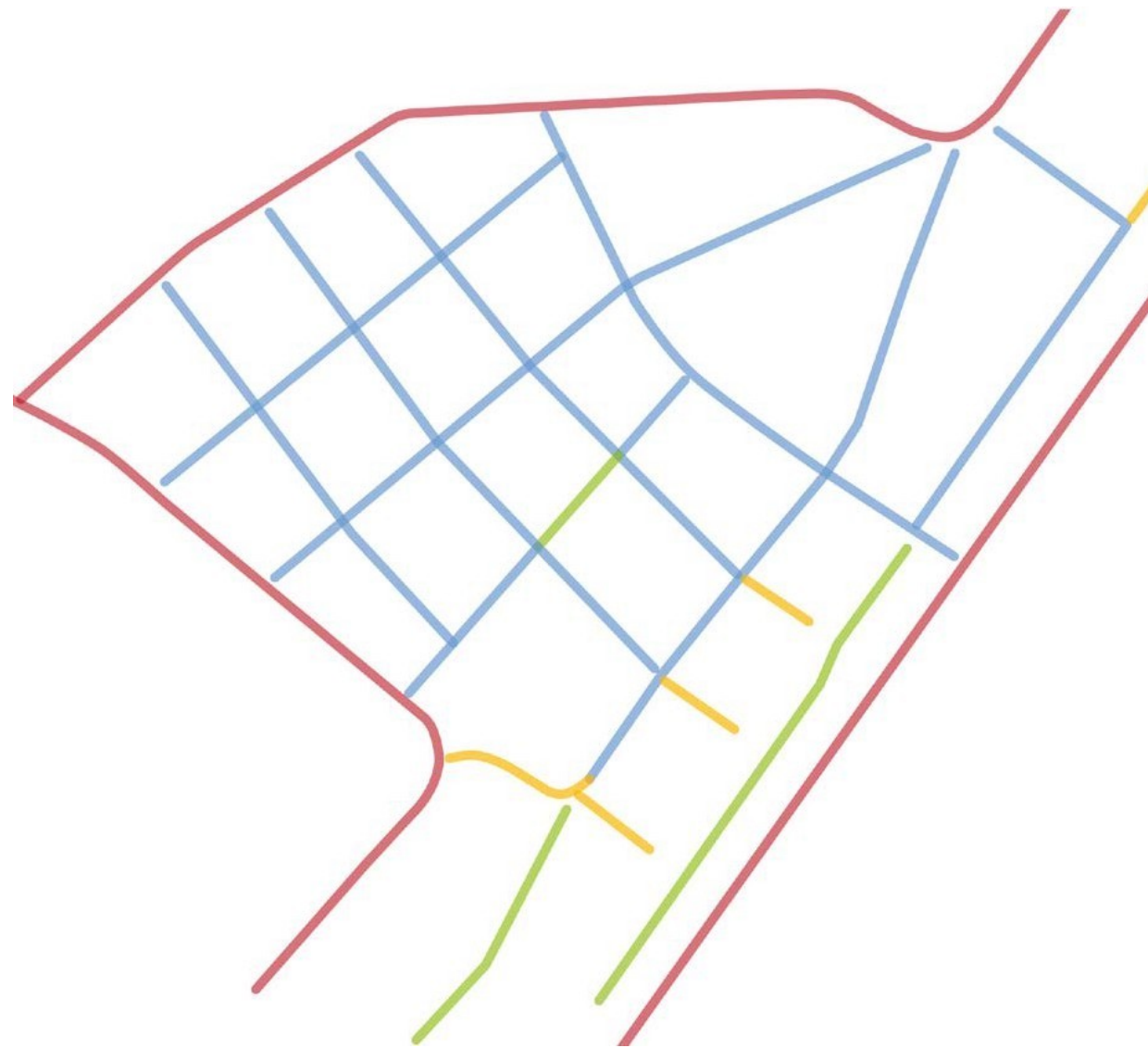
Legende

-  Übergang zwischen Zentrum und Randgebiet
-  Quais entlang der Veveyse
-  Zentrum des Stadtteils
-  Eingangstor zum Viertel
-  Verteilungsachsen
-  Wichtigste Wege für Fuss- und Veloverkehr



03 Masterplan

Aktuelle und zukünftige Verkehrsregelung



Aktuelle Verkehrsregelung

- 50 km/h – Sammelstraße
- 30 km/h – Tempo-30-Zone
- 20 km/h – Begegnungszone oder compatible Gestaltung
- Fussgängerzone

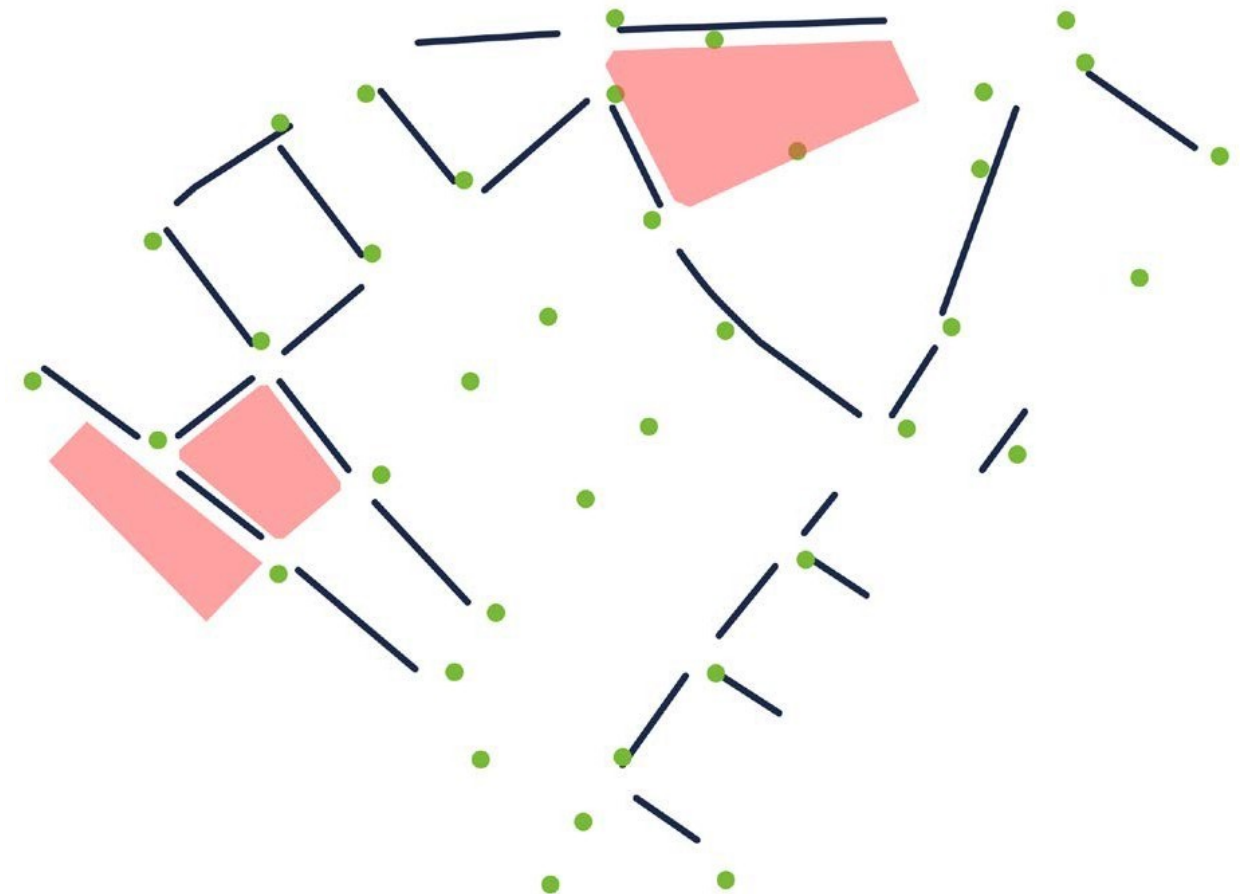
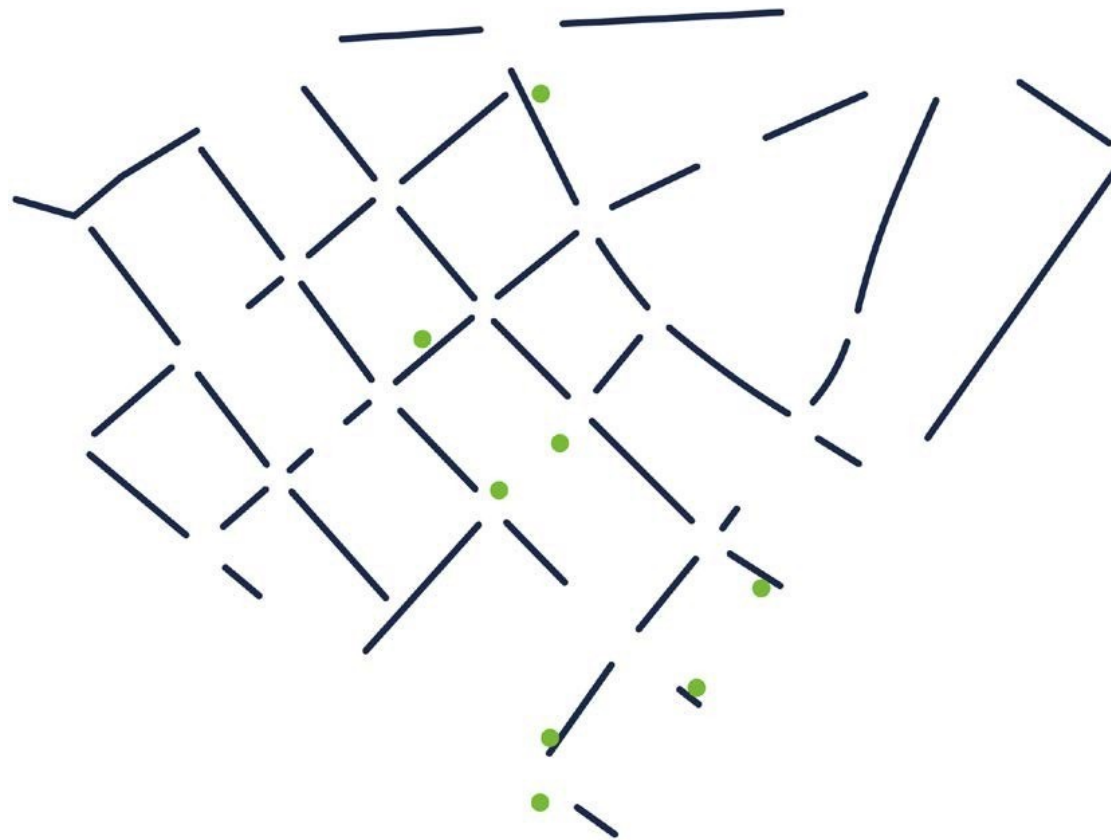


Künftige Verkehrsregelung

- 30 km/h – Multimodale Verteilungsachse
- 20 km/h – Begegnungszone
- Fussgängerzone

03 Masterplan

Aktuelle und zukünftige Parkplätze

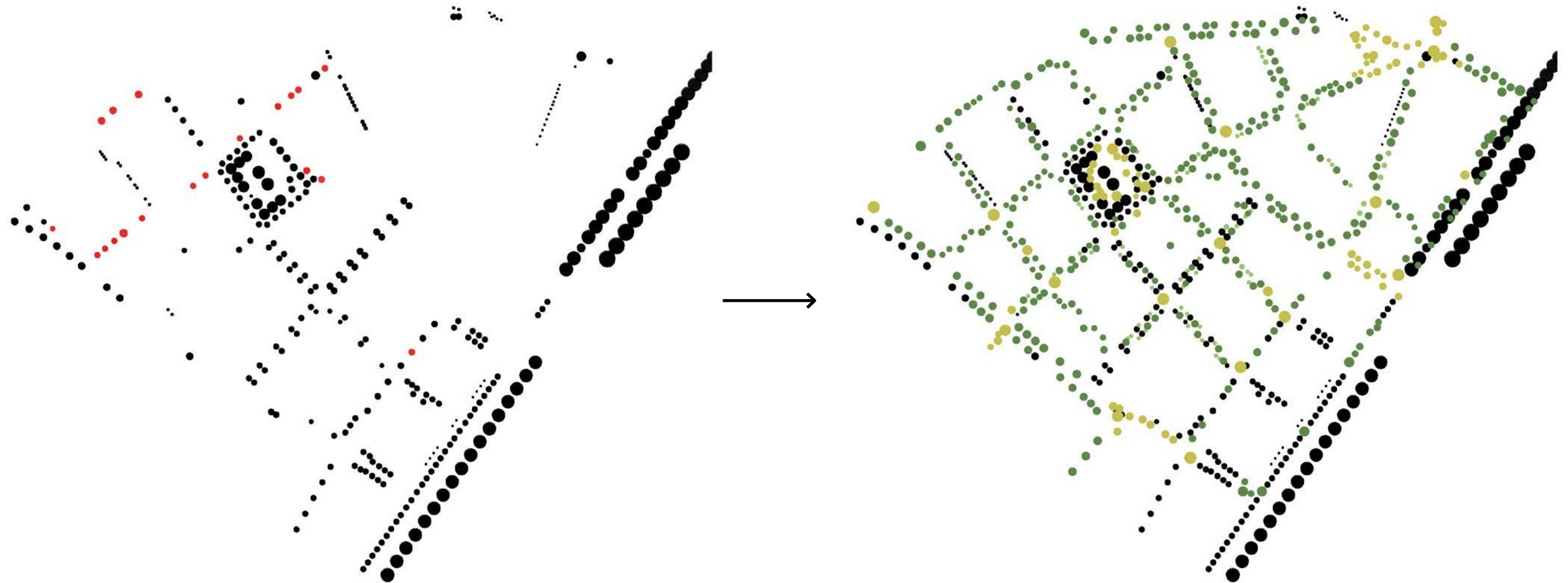


Aktuelle Parkplätze (schwarz) und Fahrradstellplätze (grün)

Aktuelle Parkplätze (schwarz), Fahrradstellplätze (grün) und
künftige öffentliche Parkhäuser (rot)

03 Masterplan

Aktuelle und zukünftige Baumbepflanzung

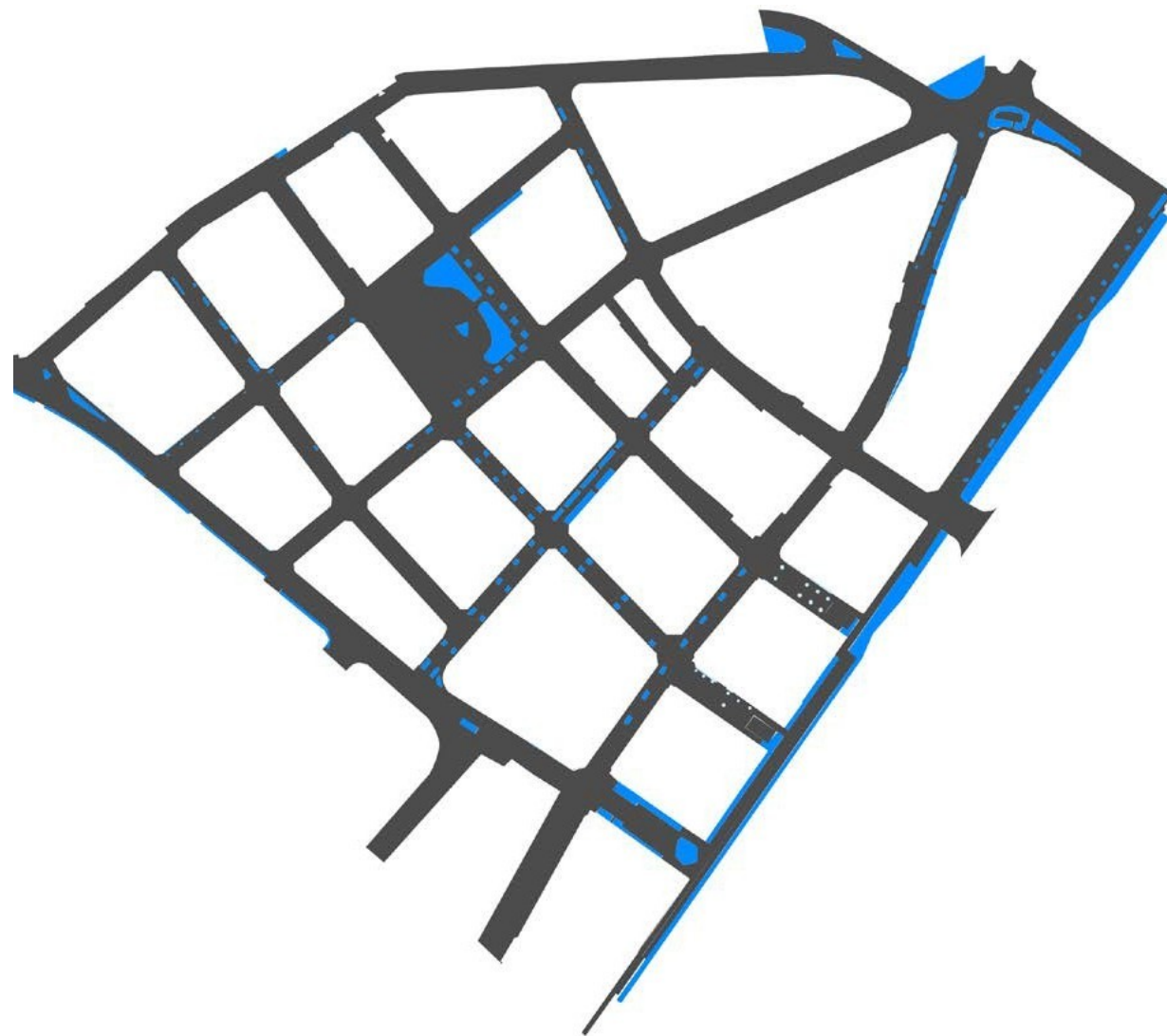


Aktuelle Baumbestand des Stadtviertels. Rot markiert sind die Bäume, die kurz- oder mittelfristig ersetzt werden sollen.

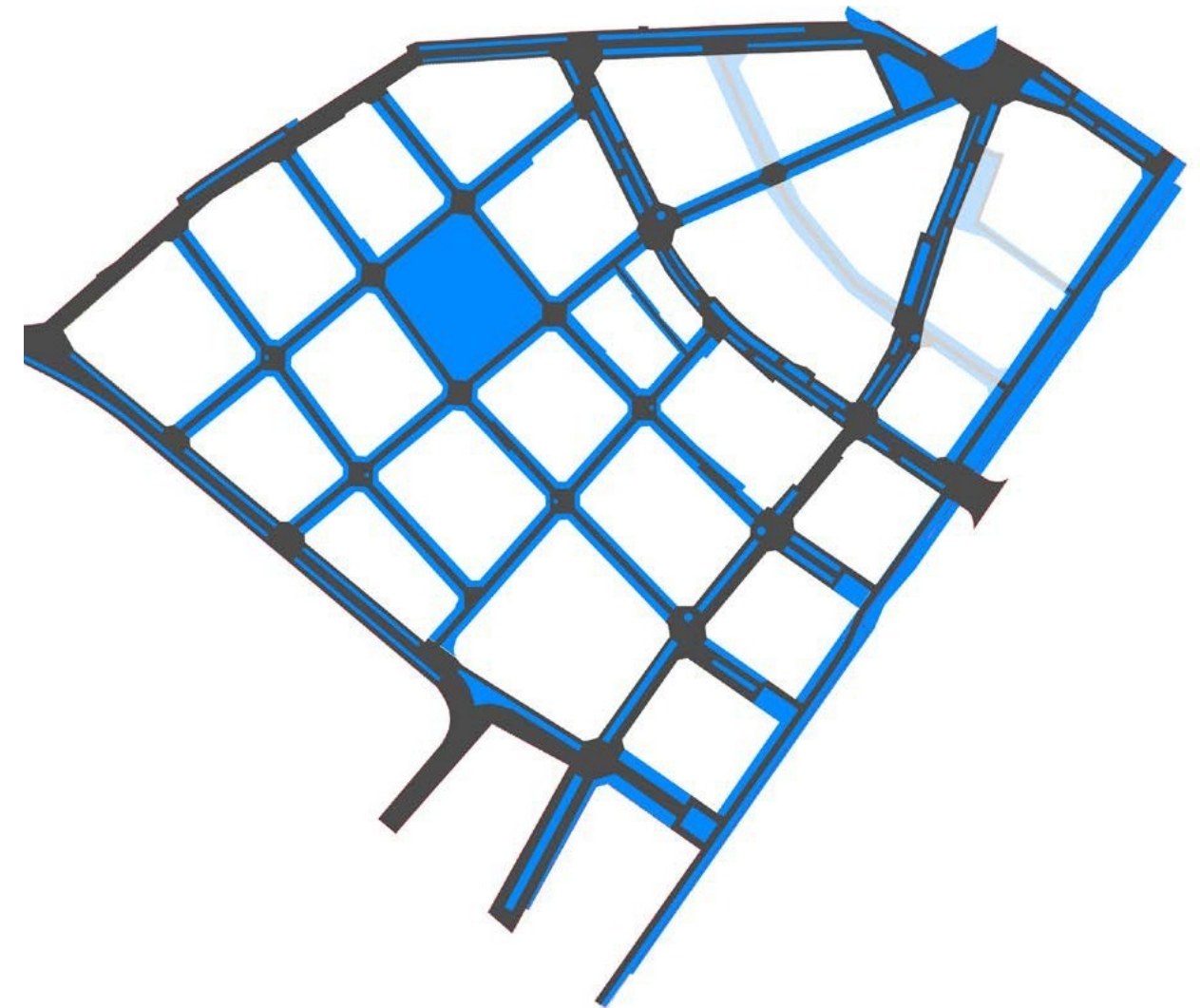
Künftige Baumbepflanzung. Dunkelgrün: Baumbepflanzung der Strassen; hellgrün: Baumbepflanzung der Plätze, kleinen Plätze, Zugänge und Treffpunkte.

03 Masterplan

Entsiegelung der Böden



Undurchlässige Flächen (schwarz) und durchlässige oder halbdurchlässige Flächen (dunkelblau)



Undurchlässige Flächen (schwarz) und durchlässige oder halb durchlässige Flächen (dunkelblau). Hellblau sind die neuen Verbindungsflächen zwischen den PA „Fribourg“ und „Moulins“.

03 Masterplan

Ziele

Aktueller Stand

ca. **5 %**

durchlässige Fläche

die Hälfte davon sind die Oberflächen von einzelnen Baumgruben von weniger als 4 m²

ca. **3 %**

begrünte Fläche

ca. **300**

Bäume derzeit

500

Parkplätze an der Oberfläche

20 %

für Fussgänger

80%

für Fahrzeuge

Langfristige Ziele

ca. **60 %**

durchlässige Fläche

ca. **40 %**

begrünte Fläche

ca. **650**

Bäume langfristig

225

Oberflächenparkplätze

240

Parkplätze am
Stadttrand

zwischen **50%** und **75%**

für sanfte Mobilität

davon **35%**

gemeinsam mit Fahrzeugen

03 Masterplan

Strassentypologie



Legende

- Strasse im Herzen des Stadtviertels
- Verteilerachse
- Multimodale Achse
- Promenade de la Veveyse
- Place Robin und Zugänge zum Viertel

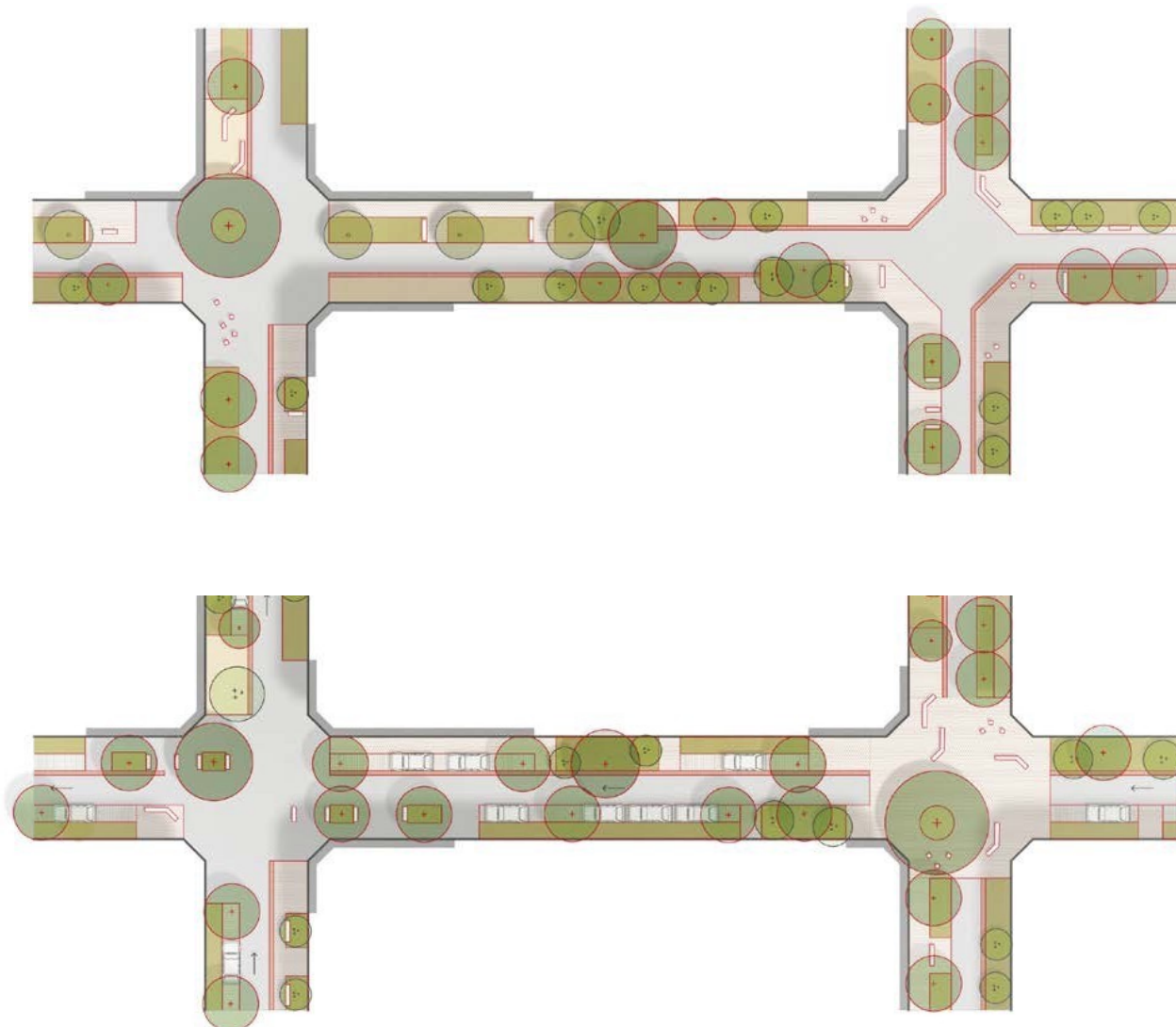
03 Masterplan

Strassen im Herzen des Stadtviertels

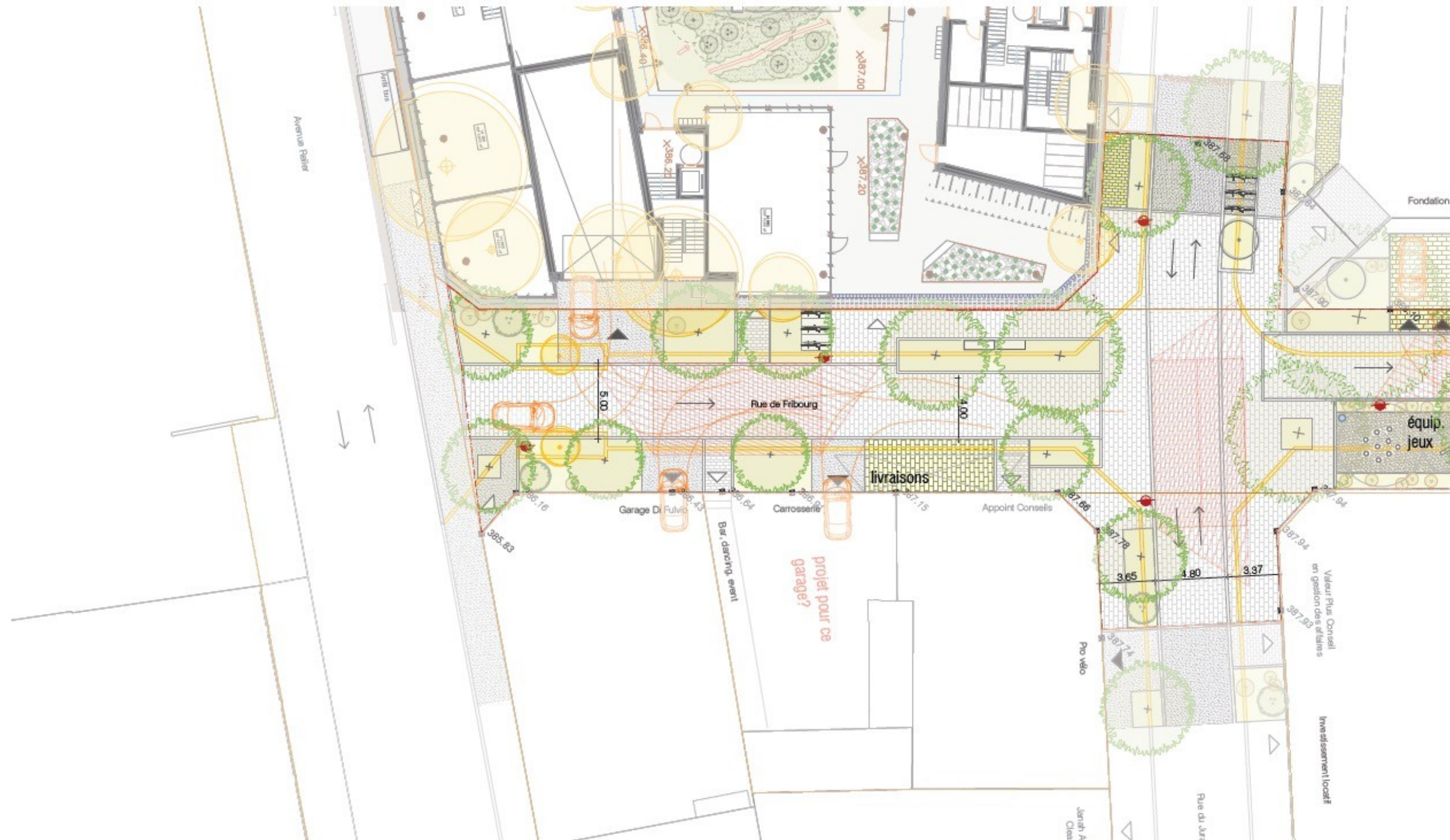


03 Masterplan

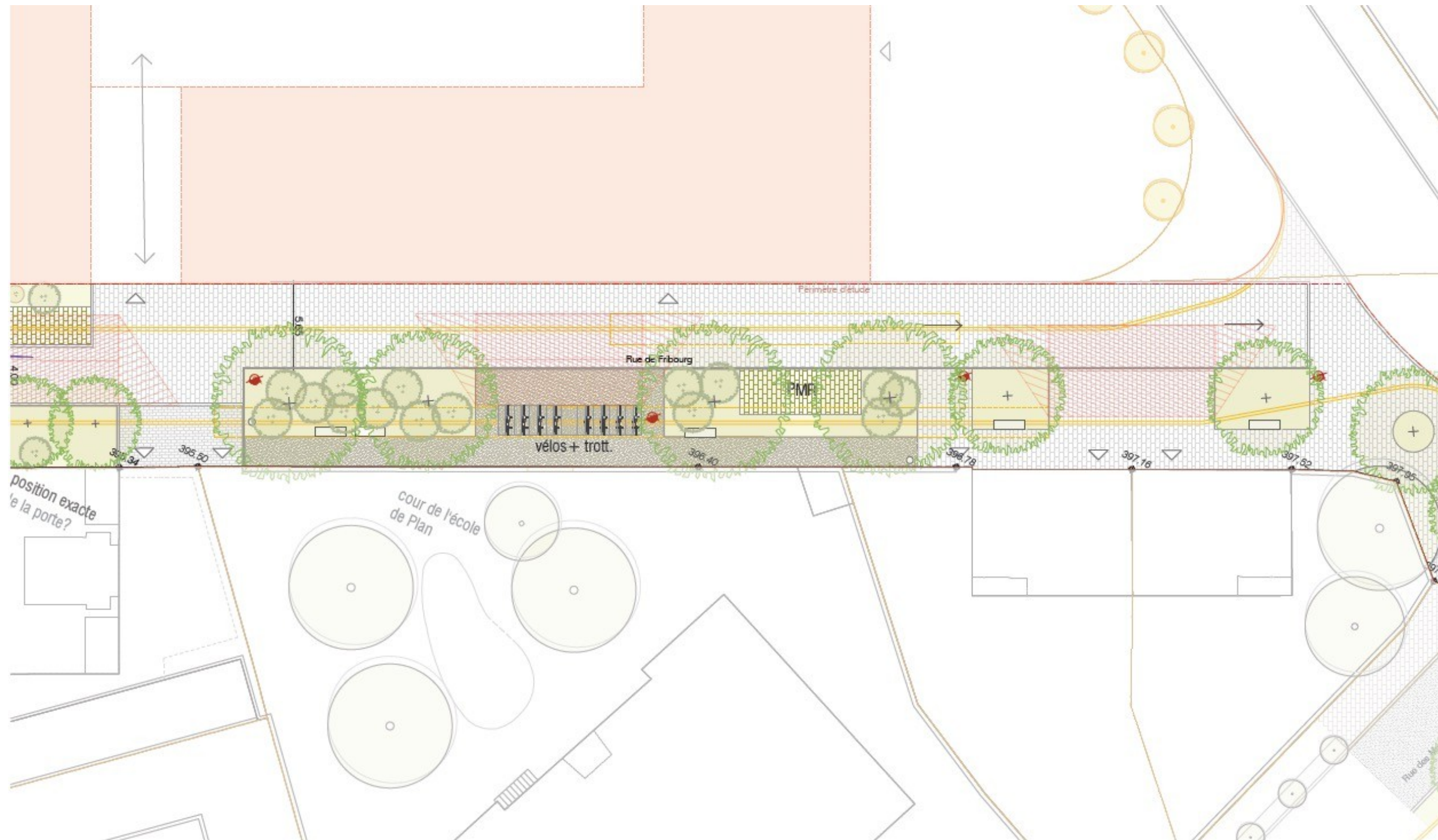
Strassen im Herzen des Viertels



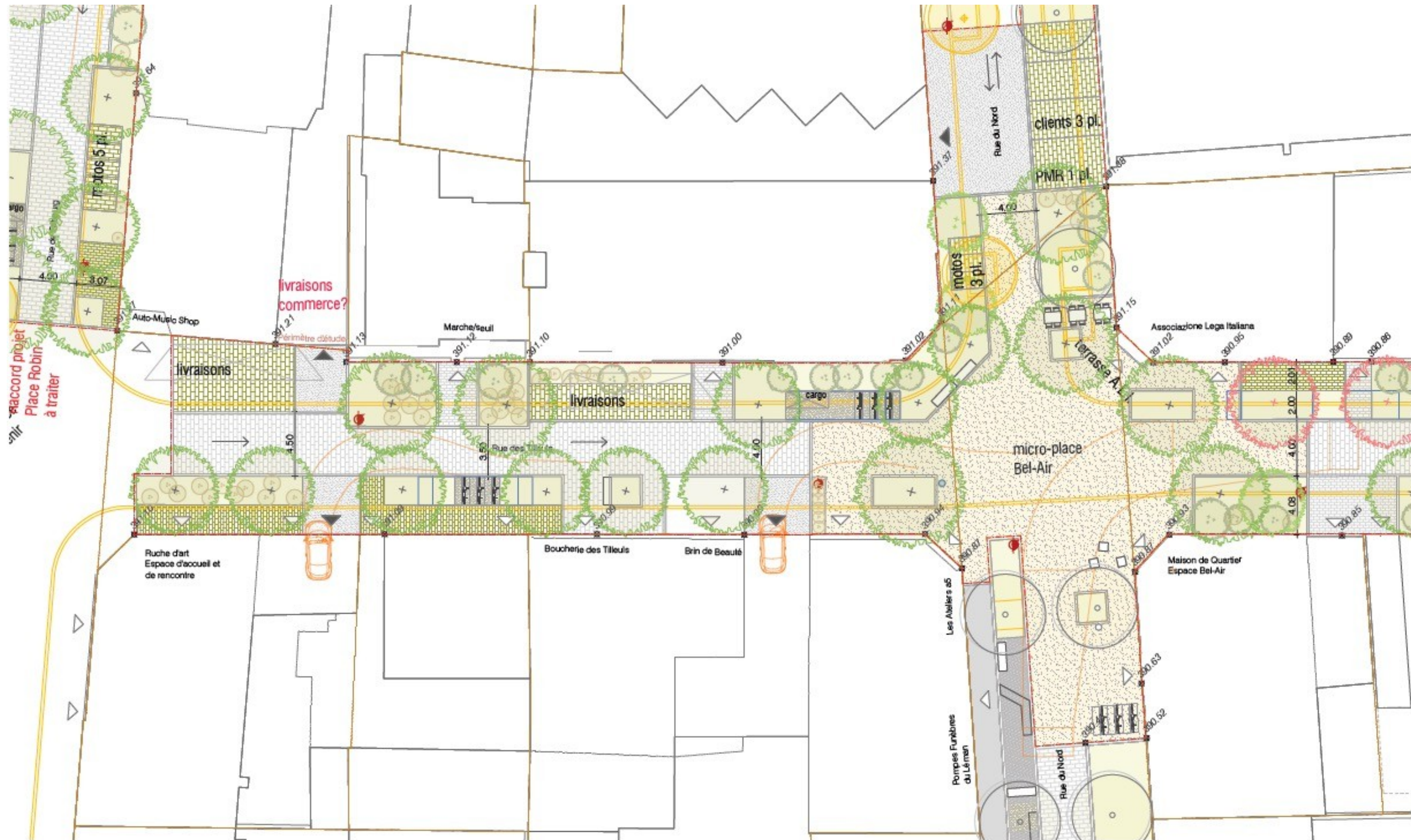
04 Rue de Fribourg



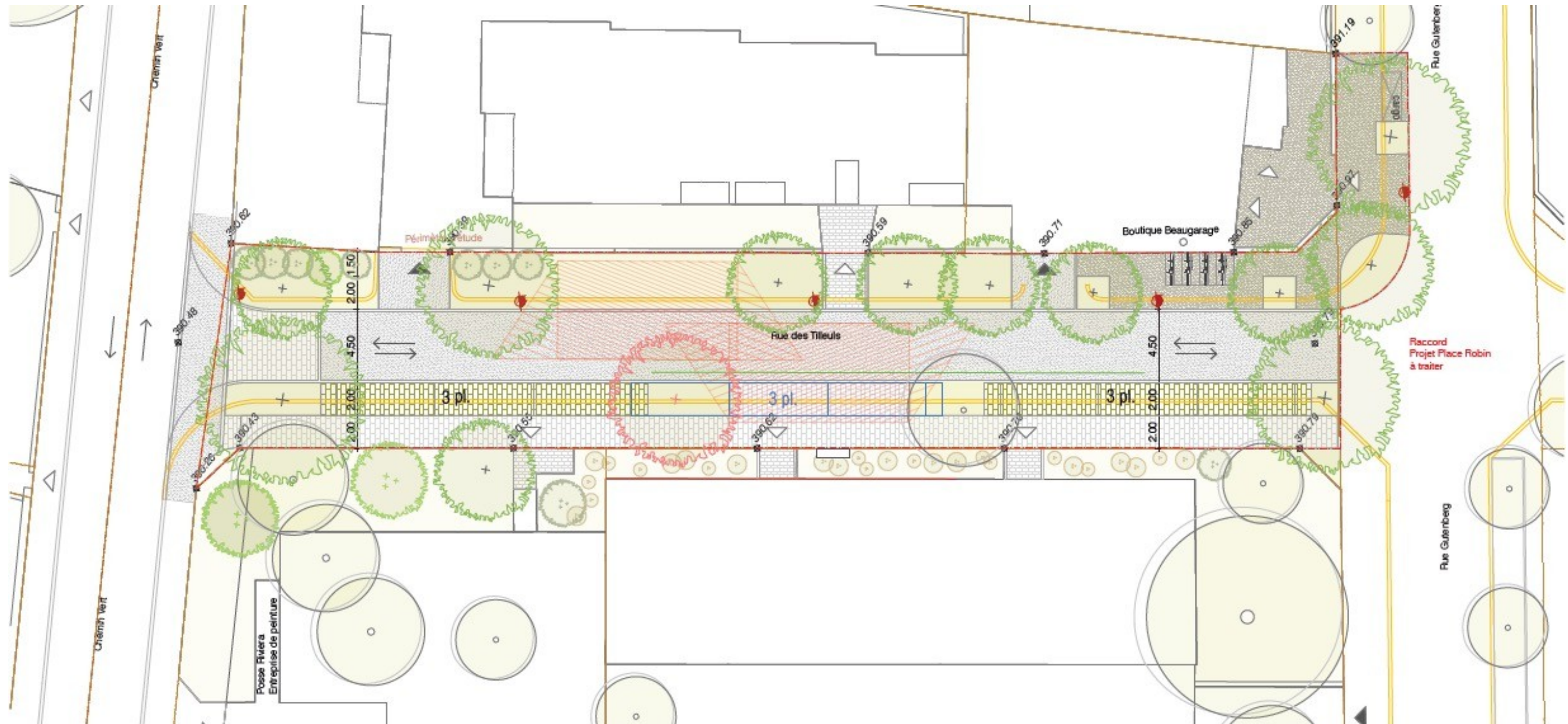
04 Rue de Fribourg



04 Rue des tilleuls



04 Rue des tilleuls



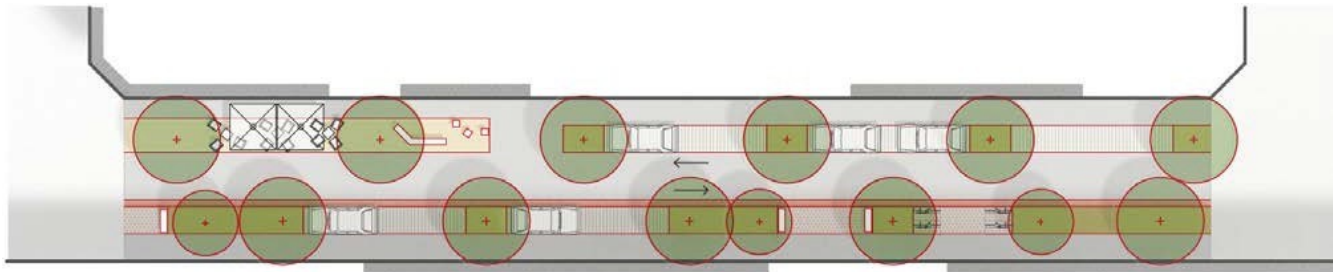
03 Masterplan

Verteilerachse



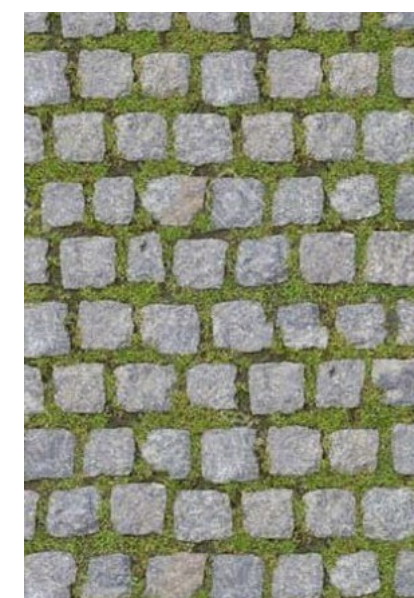
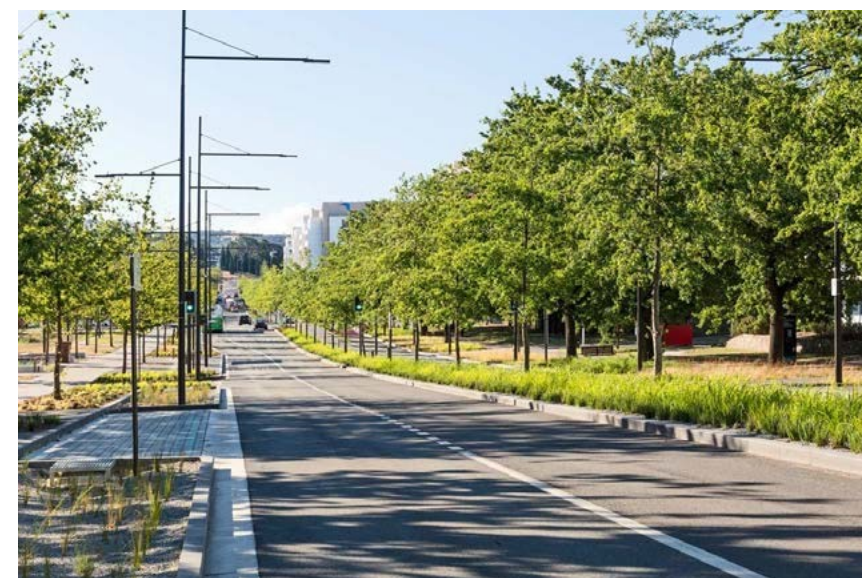
03 Masterplan

Verteilerachse



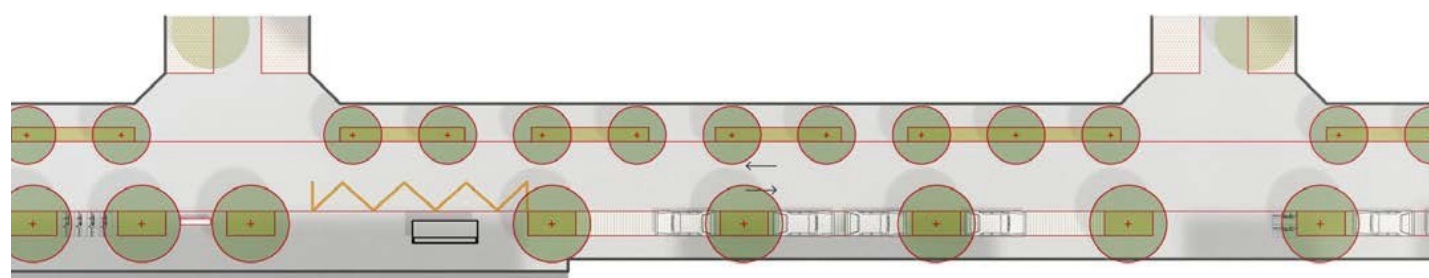
03 Masterplan

Multimodale Achse



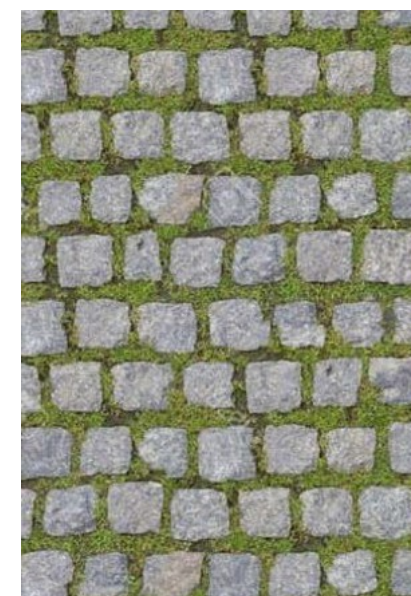
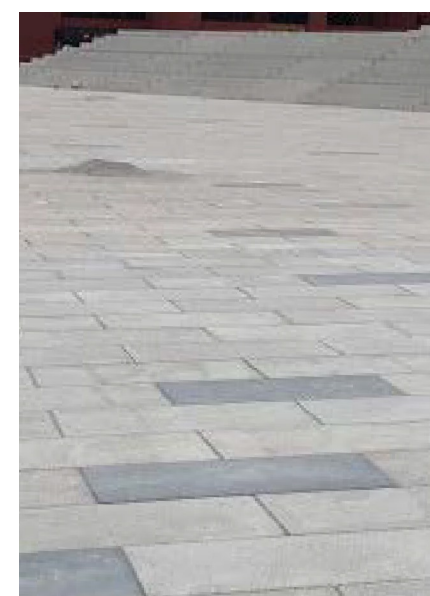
03 Masterplan

Multimodale Achse



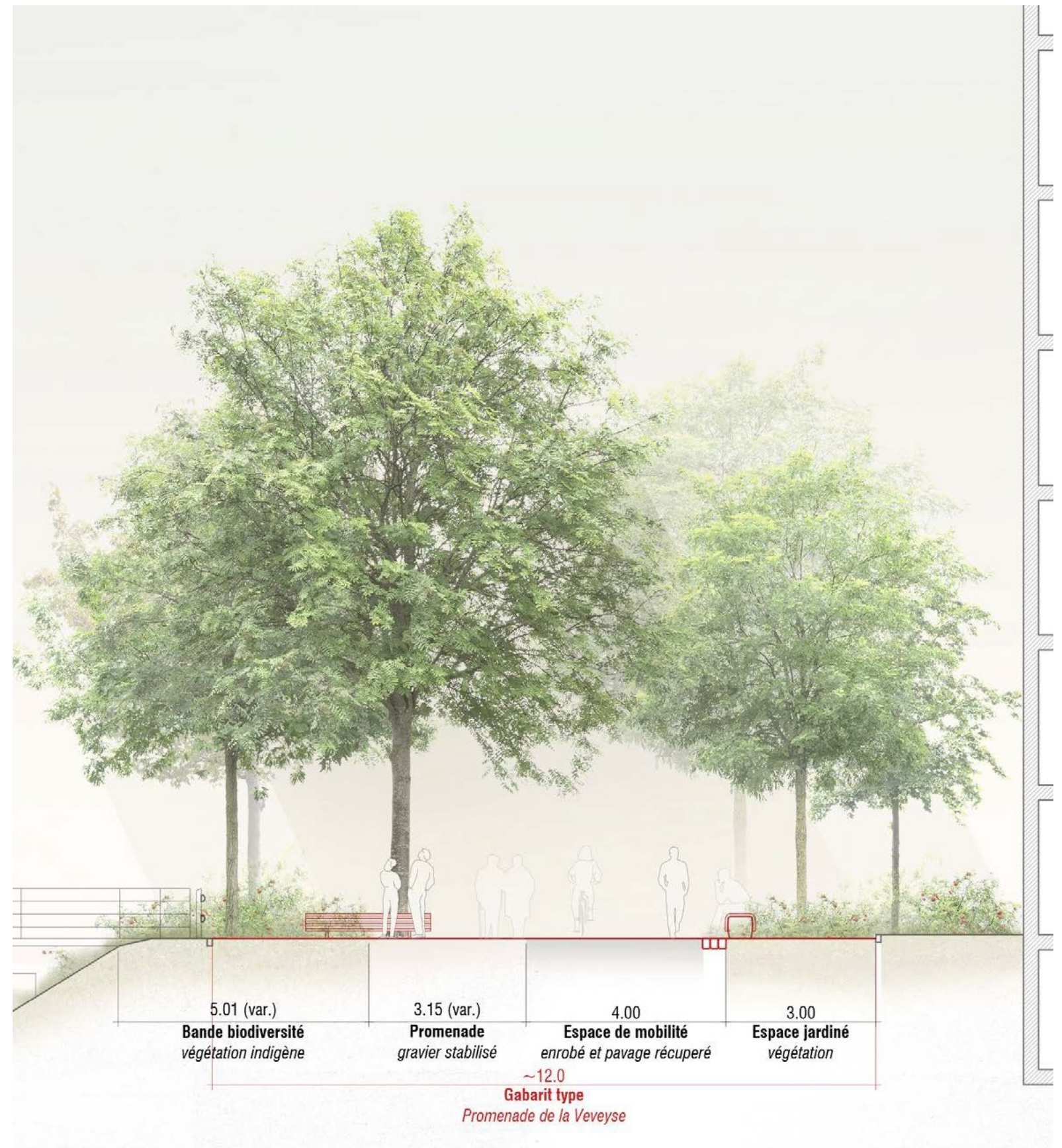
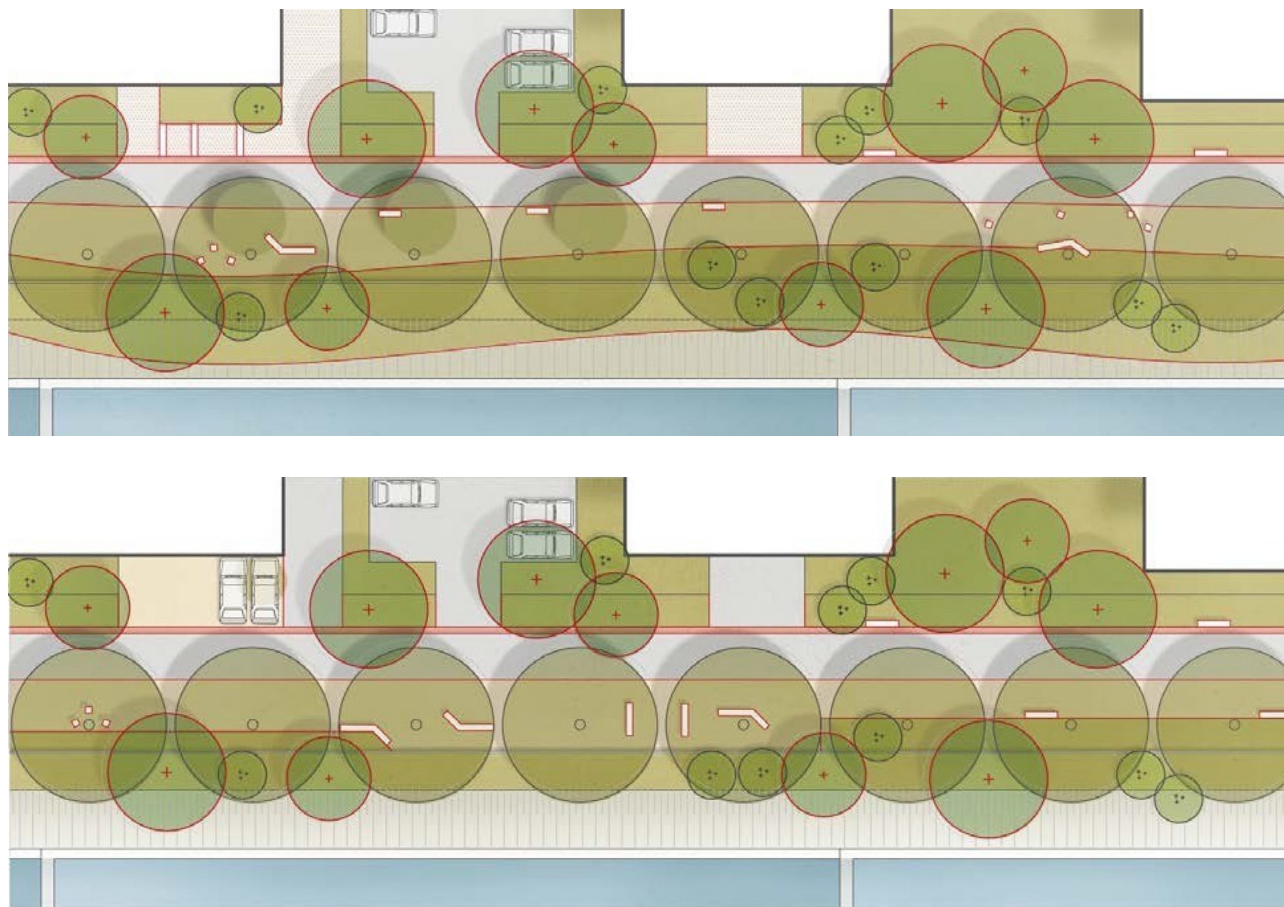
03 Masterplan

Promenade de la Veveyse



03 Masterplan

Promenade de la Veveyse



04 Quai de Copet



04 Place Robin



04 Place Robin



04 Place Robin

plantation d'arbres majeurs en grande taille

- enrobé grenaillé (capacité filtrante)
- gravier gras ensemencé
- terre
- niveau démol
- 1 réemploi des bordures en pierre
- 2 légère dépression pour l'infiltration des eaux pluviales
- 3 pieds d'arbres respirants et plantés



VIELEN DANK FÜR IHRE AUFMERKSAMKEIT

