



**Stadtraum
Zwischenraum
Bachraum
Verbindung
Versickerung
Naturerlebnis**

ZVG Bülach

Das zentrale Verwaltungsgebäude orientiert sich mit seinem Haupteingang zur Allmendstrasse hin und setzt so die Adressbildung der bestehenden öffentlichen Bauten fort. Zugleich richtet es sich mit seiner Längsseite zur Stadthalle hin aus. Stadthalle und Stadthaus fassen so einen grosszügigen öffentlichen Raum, der beiden gleichermaßen als urbaner Erschliessungs- und Aufenthaltsraum von Fassade zu Fassade dienen wird. Die Umgebung wird in Richtung Sechtbach dichter und naturnaher gestaltet und schafft somit eine spannende Abfolge verschiedener Räume. Die Baumwahl sowie der städtische Bodenbelag zeichnen den Übergang vom Stadtraum zum Bachraum nach. Am Sechtbach herrschen typische heimische Bäume der Bachläufe, vor allem Erlen und Weiden vor. Vor allem zwischen Gebäude und Bach schaffen Nischen mit Bänken, eine lange Tafel und Sitzdecks eine hohe Attraktivität.

Kurzbeschreibung

Zentrales Verwaltungsgebäude an der Schnittstelle von Stadtraum und Bachraum

Projektdateien

Wettbewerb: 2016

Bauprojekt: 2018

Ausführung: 2020 - 2021

Baukosten

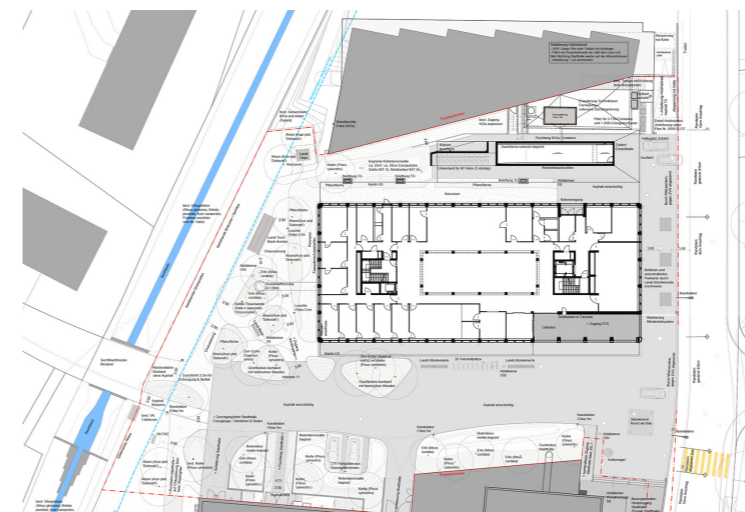
1.2 Mio CHF

Standort

Bülach, Zürich

Auftraggeber

Gemeinde Bülach



planikum ag

Schaffhauserstrasse 358
CH-8050 Zürich, www.planikum.ch

