

Stadt Zürich Tiefbauamt

Ausführungsprojekt

Giessereistrasse
Förrlibuckstrasse bis Technoparkstrasse

Giessereistrasse

Strassenbau / Klimaanpassung

Situation 1 : 200

Partner
Grün Stadt Zürich

Projektiert durch
nhm Ingenieurbüro
Hans H. Moser AG
Wallisellenstrasse 259, 8050 Zürich
Telefon: 043 205 02 50, www.ing-moser.ch

Ausfertigung für

Bearb. / Gepr.	Datum	Format	TAZ Bau - Nr.	Plan - Nr.
WT / PM	17.08.2020	30 / 126	20024	20024-201
TAZ Projektleitung	Änderungen	Dateipfad		
	A 04.09.2020			

N:\Allgemein\CAD\Projekte\Giessereistrasse_Klimaanpassung_2020\03\Ausführungsprojekte\A_2020_03_201_Sit_200.dgn

- Legende:**
- Randstein 15/19x25 (TED Norm 16.21)
 - Randstein abgesenkt (TED Norm 16.25)
 - Bundstein (TED Norm 16.51)
 - Stellplatte (TED Norm 16.41)
 - Belagsgrenze
 - SA Strassenablauf in der Fahrbahn (TED Norm 13.51)
 - Baumgruppe

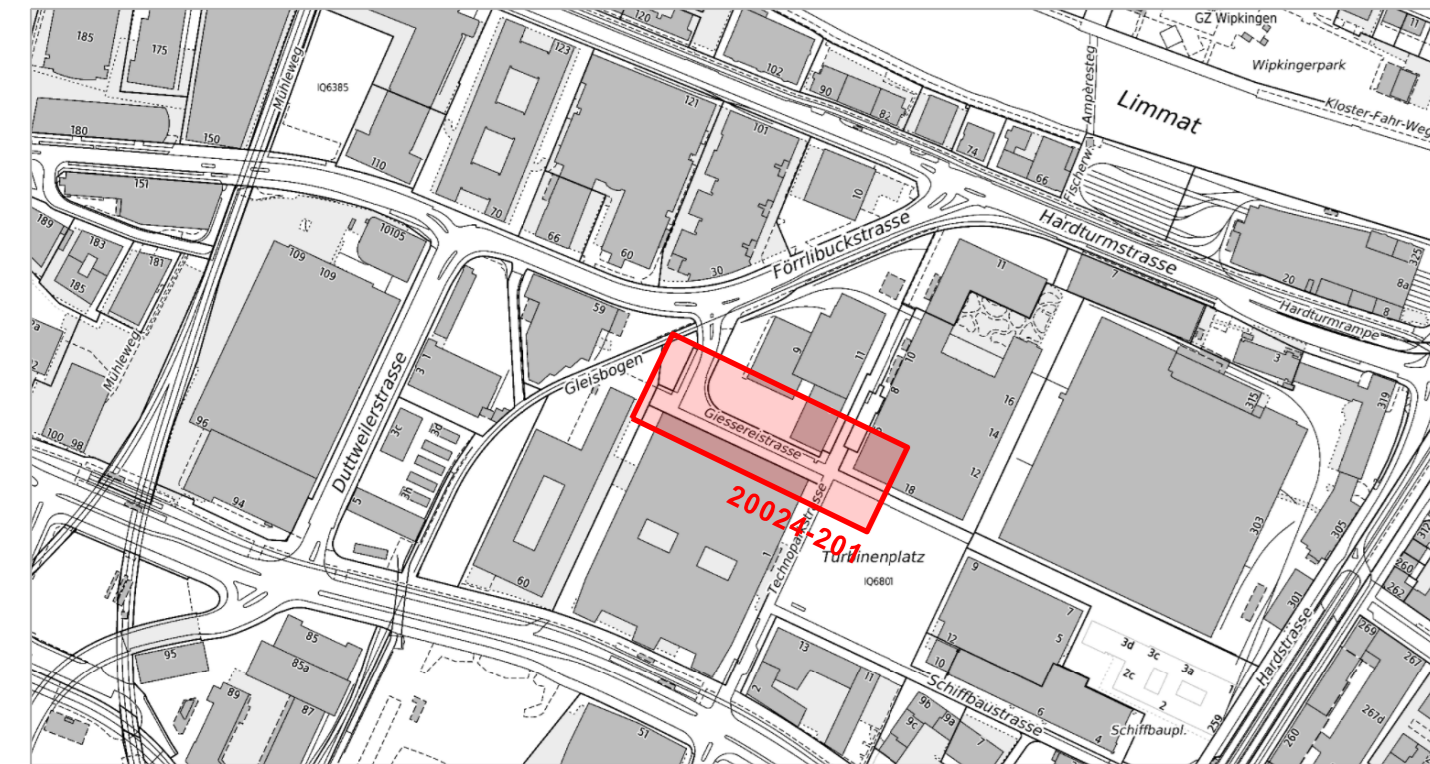
415 m ²	AC 8 S AC T 22 S UG 045, OC 85 Total	3.0 cm 10.0 cm ausgleichen ~23.0 cm	65 m ²	Grünfläche Baumgruppe
20 m ²	AC 8 S AC T 22 S UG 045, OC 85 Total	3.0 cm 10.0 cm 45.0 cm 58.0 cm	78 m ²	Grünfläche Versickerung
170 m ²	Ersatz Deckschicht AC 8 S	3.5 cm		
10 m ²	Pflasterung			

Beläge:

m² der neu erstellten Belagsflächen:

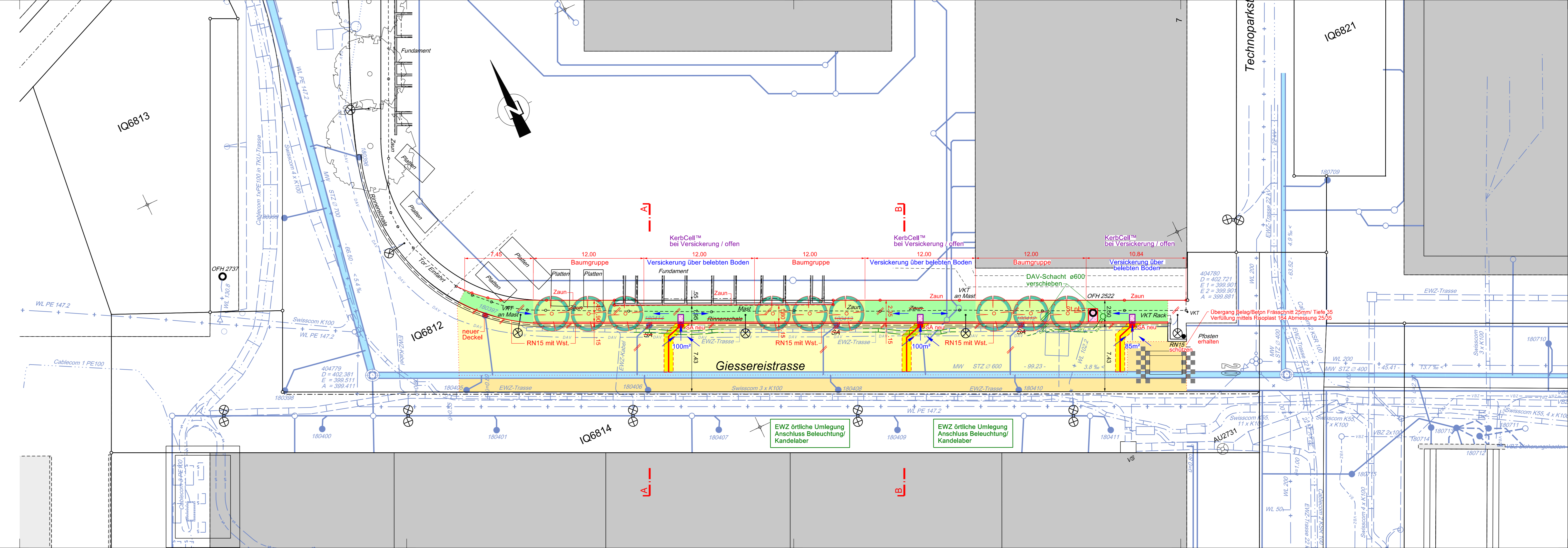
Fahrbahn	~ 605 m ²
Pflasterung	~ 10 m ²
Grünfläche	~ 143 m ²
Total	~ 758 m²

Die Dimensionierung des Belagsaufbaus ist vorgängig mit der TAZ-Werterhaltung abzusprechen.



Für die Richtigkeit und Vollständigkeit der eingetragenen Leitungen und unterirdischen Anlagen leistet das Tiefbauamt keine Gewähr. Die genaue Lage der eingetragenen Werkleitungen ist vor Beginn der Bauarbeiten durch den Unternehmer bei den Werken zu erheben.

Ausser Betrieb genommene Kanäle auffüllen oder abbrechen, bei Kontrollschächten Boden auf- und Konus abbrechen



EWZ örtliche Umlegung Anschluss Beleuchtung/ Kandelaber

EWZ örtliche Umlegung Anschluss Beleuchtung/ Kandelaber